

ЭКСПЛИКАЦИЯ ПОМЕЩЕНИЙ ОФИСА

Номер помещения	Наименование	Площадь, м ²	Кат. помещения
1	Офисное помещение	18.37	
2	Офисное помещение	46.16	
3	Офисное помещение	14.48	
4	Санузел	162	
5	К.Ч.И	2.62	
Итого:		83.25	

УСЛОВНЫЕ ОБОЗНАЧЕНИЯ:

пересадки из керамического кирпича Кр-р-по 250х120х65 / 14Ф / 100 / 20 / 25 / ГОСТ 530-2012 (на ребро) на растворе М50, с армированием через 3 ряда кладки прорубкой 2Ф4 Вр-1

пересадки из силикатного кирпича (СРП)-М100 / F25 / 18 по ГОСТ 379-2015 (на ребро) на растворе марки М50, с армированием через 3 ряда кладки прорубкой 2Ф4 Вр-1

пересадки из силикатного кирпича (СРП)-М100 / F25 / 18 по ГОСТ 379-2015 (на ребро) и из керамического кирпича Кр-р-по 250х120х65 / 14Ф / 100 / 20 / 25 / ГОСТ 530-2012 (на ребро) с заполнением минеральной ватой Плита 037 по ГОСТ 22950-95 - 50мм

пересадки из силикатного кирпича (СРП)-М100 / F25 / 18 по ГОСТ 379-2015 (на ребро) и из керамического кирпича Кр-р-по 250х120х65 / 14Ф / 100 / 20 / 25 / ГОСТ 530-2012 (на ребро) на растворе М50, с армированием через 3 ряда кладки прорубкой 2Ф4 Вр-1

пересадки из керамического кирпича Кр-р-по 250х120х65 / 14Ф / 100 / 20 / 25 / ГОСТ 530-2012 на растворе М50, с армированием через 3 ряда кладки прорубкой 2Ф4 Вр-1

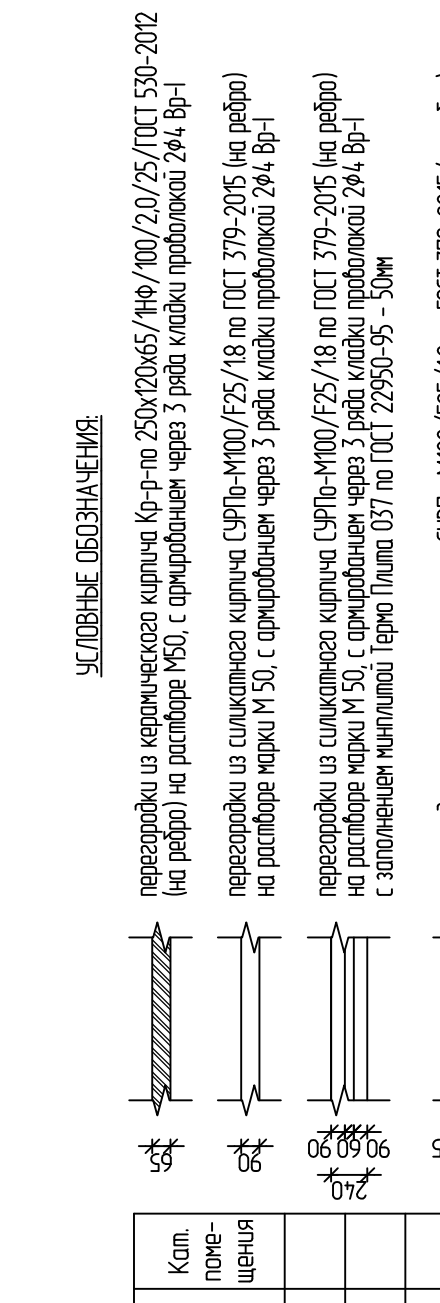
УСЛОВНЫЕ ОБОЗНАЧЕНИЯ:

1 - жилая площадь квартиры

2 - общая площадь квартиры без учета лоджии

3 - общая площадь квартиры с учетом лоджии

БЛОКИРОВАЧНАЯ СХЕМА



ПРИМЕЧАНИЯ

- Двери лестничных клеток выполняются с дободчиками и с уплотнителями в притворах. Остекление в дверных полотнах выполняется из армированного стекла.
- Ведомость отделки помещений см. листы КР-...
- В полотнах наружных дверей доступных для МГН (обозначенные ***), предусмотреть смотровые панели, заполненные прозрачным, ударопрочным материалом на высоте 0.7м от пола.
- Прозрачные двери следует выполнять из ударопрочного материала (с армированным стеклом). На прозрачных полотнах дверей следует предусматривать яркую контрастную маркировку высотой не менее 0,1м и шириной не менее 0,2 м, расположенную на уровне не ниже 1,2 м, и не выше 1,5 м от поверхности пешеходного пути.
- Спецификацию изделий, экспликация помещений см. лист КР-2.

Ген. директор	Ананиев
Гл.инж.пр.	Конешев
Нач. отдела	Баскаков
Гл. инж. пр.	Ахатов
Рук. группы	Фурзаков
Проверил	Фурзаков
Разработал	Киртаев
Н. катип.	Киртаев

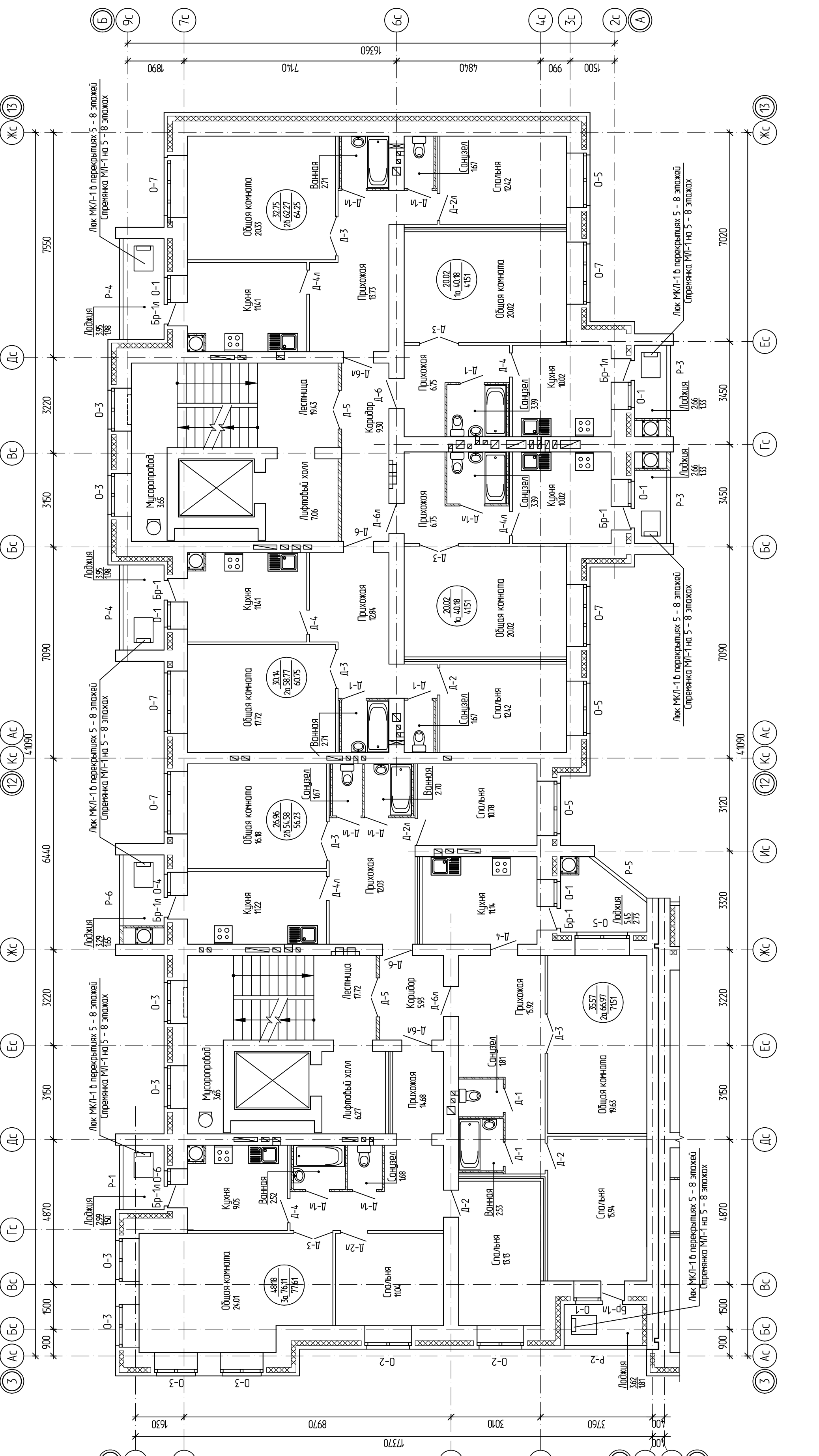
9390-КР 13

Многоэтажный многоквартирный жилой дом со встроенно-пристроенными помещениями (поз. 7) в микрорайоне "Спортивный в г. Ишкар-Ола"

БЛОК-СЕКЦИИ №5 - №6

План для отделочных работ первого этажа

ОАО "МГП" - БТИ" г. Ишкар-Ола



УСЛОВНЫЕ ОБОЗНАЧЕНИЯ:

пересордки из керамического кирпича Кр-р-по 250х120х65/140/100/20/25/ГОСТ 530-2012 (на ребро) на растворе М50, с армированием через 3 ряда кладки пророболок 2Ф4, Вр-1

пересордки из силикатного кирпича (СРПб-М100/Ф25/18 по ГОСТ 3719-2015 (на ребро) на растворе марки М50, с армированием через 3 ряда кладки пророболок 2Ф4, Вр-1

пересордки из силикатного кирпича (СРПб-М100/Ф25/18 по ГОСТ 3719-2015 (на ребро) на растворе марки М50, с армированием через 3 ряда кладки пророболок 2Ф4, Вр-1 с заполнением минеральной ватой Плита 037 по ГОСТ 22950-95 - 50мм

пересордки из силикатного кирпича (СРПб-М100/Ф25/18 по ГОСТ 3719-2015 (на ребро) и из керамического кирпича Кр-р-по 250х120х65/140/100/20/25/ГОСТ 530-2012 (на ребро) на растворе марки М50, с армированием через 3 ряда кладки пророболок 2Ф4, Вр-1 с воздушным зазором 45мм

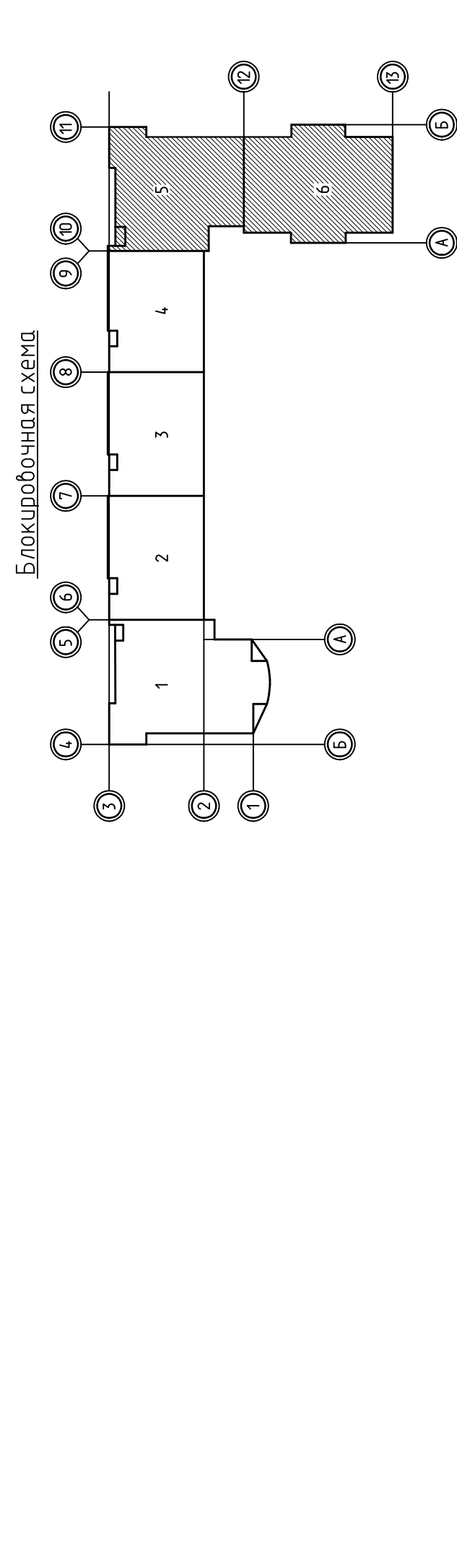
пересордки из керамического кирпича Кр-р-по 250х120х65/140/100/20/25/ГОСТ 530-2012 на растворе М50, с армированием через 3 ряда кладки пророболок 2Ф4, Вр-1

УСЛОВНЫЕ ОБОЗНАЧЕНИЯ:

1 - жилая площадь квартиры

2 - общая площадь квартиры без учета лоджии

3 - общая площадь квартиры с учетом лоджии



ПРИМЕЧАНИЯ

1. Ведомость отделки помещений см. листы КР- - КР- .

2. Спецификацию изделий смотри лист КР-4.

Ген. директор	Ананиев	9390-КР 13
Гл.инж.инст.	Коньшев	
Нач. отдела	Баскаков	
Гл. инж. пр.	Ахатов	
Рук. группы	Фурзабов	
Прорабил	Фурзабов	
Разработал	Киртаев	
Н. канцлр.	Киртаев	
СТАДИЯ	ЛСТ	ЛСТОВ
Р	6	
Блок-секция №5 - №6		
План для отделочных работ теплого этажа		
ООО "МПТ" - БТМ" г. Ишкар-Ола		

Ген. директор	Ананиев	9390-КР 13
Гл.инж.инст.	Коньшев	
Нач. отдела	Баскаков	
Гл. инж. пр.	Ахатов	
Рук. группы	Фурзабов	
Прорабил	Фурзабов	
Разработал	Киртаев	
Н. канцлр.	Киртаев	
СТАДИЯ	ЛСТ	ЛСТОВ
Р	6	
Блок-секция №5 - №6		
План для отделочных работ теплого этажа		
ООО "МПТ" - БТМ" г. Ишкар-Ола		